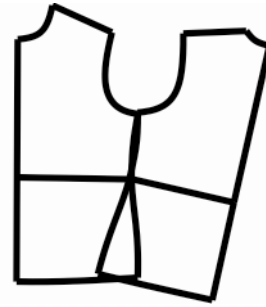




STUDIA PODYPLOMOWE KONSTRUKCJA

UBIORU



Zapraszamy na Studia Podyplomowe **KONSTRUKCJA UBIORU**

w Instytucie Architektury Tekstyliów Politechniki Łódzkiej

Studia Podyplomowe **KONSTRUKCJA UBIORU** trwają dwa semestry w terminie od **października.2018 do czerwca 2019.**

Są skierowane do absolwentów studiów artystycznych, inżynierskich w tym Wzornictwa, Włókiennictwa.

CEL

Celem głównym realizacji studiów jest pozyskanie wiedzy i umiejętności związanych z rozumieniem i umiejętnością praktycznego wykorzystania zagadnień związanych z konstruowaniem ubioru.

UCZESTNICY

- absolwenci studiów artystycznych, w tym Wzornictwo oraz studiów inżynierskich w tym Włókiennictwo

WYKŁADOWCY

- pracownicy naukowo-dydaktyczni Politechniki Łódzkiej
- praktycy/specjaliści (artyści, konstruktorzy z branży dziecięcej, bieliznianej, damskiej i męskiej, firmy z branży wkładów odzieżowych, nici oraz systemów CAD)

ORGANIZACJA

- zajęcia odbywać się będą w ramach 10 weekendów zjazdowych (soboty i niedziele)
- na Wydziale Technologii Materiałowych i Wzornictwa Tekstyliów Politechniki Łódzkiej
- ul. Żeromskiego 116, 90-924 Łódź, bud. A33

PROGRAM

- historia konstrukcji ubioru,
- rysunek ubioru,
- kompozycja ubioru,
- antropometria,
- konstrukcja i modelowanie standardowych i niestandardowych elementów ubioru,
- modelowanie przestrzenne ubioru,
- wykorzystania systemów komputerowego wspomaganie CAD do konstruowania, modelowania i symulowania ubioru na fantomie 3D,

- materiałoznawstwo praktyczne,
- technologiczne aspekty w konstruowaniu ubioru,
- realizacja projektów ubioru,
- praca końcowa.

KARIERA

konstruktor ubioru

OPŁATY

4 950,- PLN

przelew na konto Bank PKO SA

nr konta: 68 1240 3028 1111 0010 3742 0027

tytuł wpłaty: studia podyplomowe I-41 KONSTRUKCJA UBIORU

KONTAKT

Politechnika Łódzka

Instytut Architektury Tekstyliów

ul. Żeromskiego 116, 90-924 Łódź, bud. A33

tel. 42 631 33 50, fax. 42 631 33 43,

www.iat.p.lodz.pl

- więcej informacji i pytania: magdalena.owczarek@p.lodz.pl

Pliki do pobrania:

- [Formularz zgłoszeniowy \(DOCX\)](#)